

平成 25 年 5 月 20 日

## 平成 24 年度 富山空港の利用状況について

平成 24 年度の富山空港の利用状況について、別紙のとおりとりまとめましたので、お知らせします。

内容は別紙のとおり

〔別紙〕

- ・ 平成 24 年度 富山空港の利用状況について

(参考資料) 平成 24 年度 富山空港定期便 月別利用状況 (国内線)

(参考資料) 平成 24 年度 富山空港定期便 月別利用状況 (国際線)

# 平成24年度 富山空港の利用状況について

平成25年5月20日  
知事政策局総合交通政策室

## ○ 総 括

平成24年度の利用者数は、944,559人（前年度 880,526人、前々年度 937,122人）で、前年度比 64,033人の増（同7.3%増）となった。これは、東京便においてビジネス利用等が持ち直したことや、平成23年3月11日の東日本大震災及びそれに伴う福島原発事故の影響による旅行控えが回復したことによるものと考えられる。

なお、国内・国際定期路線及び国際チャーター便で利用者数が増となったが、国際定期路線のうち北京・大連便は、平成24年10月28日からの運休により、利用者数が 15,997人（前年度 29,237人）で、前年度比 13,240人の減（同45.3%減）となった。

## ○ 国内定期路線

国内定期路線の利用者数は、854,290人（前年度 804,077人、前々年度 834,961人）で、前年度比 50,213人の増（同6.2%増）となった。これは、東京便においてビジネス利用等が持ち直したことや、東日本大震災による旅行控えが回復したことによるものと考えられる。

## ○ 国際定期路線

国際定期路線の利用者数は、80,104人（前年度 70,198人、前々年度 73,696人）で、前年度比 9,906人の増（同14.1%増）となった。これは、平成24年4月16日に就航した台北便の利用者数 24,054人が皆増となったことによるものである。

なお、北京・大連便の利用者数は、平成24年10月28日からの運休により、15,997人（前年度 29,237人）で、前年度比 13,240人の減（同45.3%減）となった。

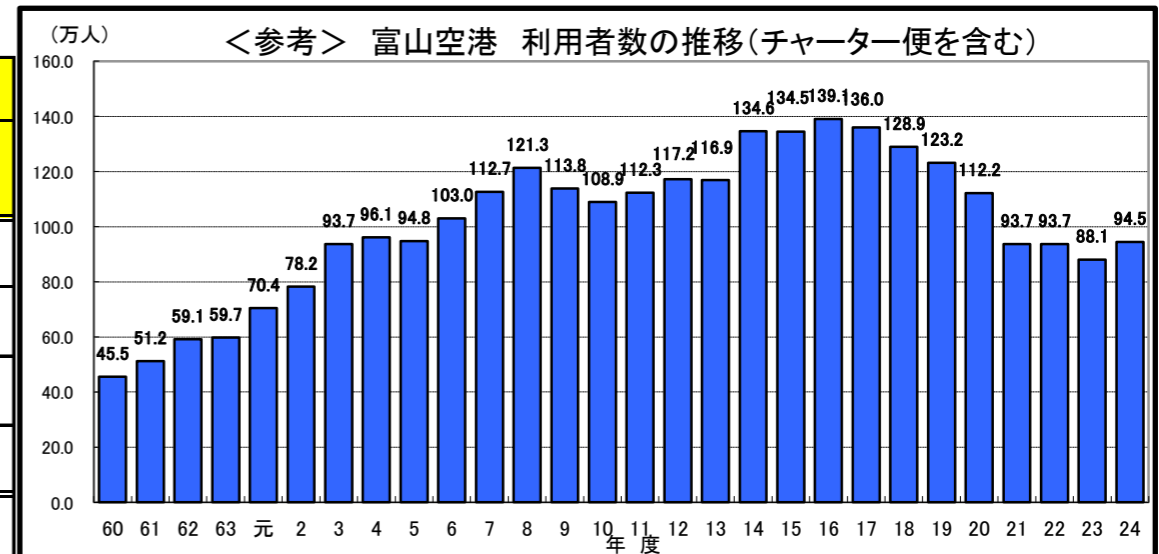
## ○ チャーター便

国際チャーター便の利用は、72便・10,165人（前年度 45便・5,548人、前々年度 207便・27,137人）で、前年度比 27便・4,617人の増（同83.2%増）となった。これは、東日本大震災による旅行控えが回復したものと考えられる。

その内、海外から富山へのチャーター便の利用は、64便・9,190人（前年度 35便・4,270人、前々年度 178便・23,779人）で、前年度比 29便・4,920人の増（同115.2%増）となった。

## ◇ 利用者数合計

区 分	平成24年度	平成23年度	前年度比較	
	利用者数(人) (A)	利用者数(人) (B)	利用者数(人) (A)-(B)	利用者数比 (%) (A)/(B)×100
国内定期路線	854,290	804,077	50,213	106.2
国際定期路線	80,104	70,198	9,906	114.1
国内チャーター便	0	703	△ 703	0.0
国際チャーター便	10,165	5,548	4,617	183.2
合 計	944,559	880,526	64,033	107.3



◇ 路線別の内訳

1. 国内定期路線

区分	平成24年度				平成23年度				前年度比較				備考
	利用者数(人)	利用率(%)	就航率(%)	欠航便数	利用者数(人)	利用率(%)	就航率(%)	欠航便数	利用者数(人)	利用者数比(%)	利用率(P)	就航率(P)	
東京便	796,722	68.0	98.2	79	748,641	68.1	98.0	89	48,081	106.4	△ 0.1	0.2	1日6往復
札幌便	57,568	63.5	98.6	10	55,436	60.6	99.2	6	2,132	103.8	2.9	△ 0.6	1日1往復
合計	854,290	67.7	98.3	89	804,077	67.5	98.1	95	50,213	106.2	0.2	0.1	

2. 国際定期路線

区分	平成24年度				平成23年度				前年度比較				備考
	利用者数(人)	利用率(%)	就航率(%)	欠航便数	利用者数(人)	利用率(%)	就航率(%)	欠航便数	利用者数(人)	利用者数比(%)	利用率(P)	就航率(P)	
ソウル便	28,667	59.5	99.0	3	28,398	60.8	99.0	3	269	100.9	△ 1.4	0.0	週3往復(H22週3・5往復)
台北便	24,054	65.6	100.0	0	0			0	24,054	#DIV/0!	-	-	H24.4.16就航(4~6月週2便、7月~10/27週3便、10/28~週2便)
北京・大連便	15,997	47.7	96.9	9	29,237	50.7	96.6	17	△ 13,240	54.7	△ 2.9	0.3	H23.3.27 北京便就航、H24.10.28~連休
上海便	11,386	43.1	100.0	0	12,563	41.8	98.9	2	△ 1,177	90.6	1.3	1.1	週2往復(H22週2往復)
合計	80,104	55.3	98.8	12	70,198	52.2	97.8	22	9,906	114.1	3.1	1.0	

3. 国内・国際定期路線の合計

区分	平成24年度				平成23年度				前年度比較				備考
	利用者数(人)	利用率(%)	就航率(%)	欠航便数	利用者数(人)	利用率(%)	就航率(%)	欠航便数	利用者数(人)	利用者数比(%)	利用率(P)	就航率(P)	
合計	934,394	66.4	98.3	101	874,275	65.9	98.1	117	60,119	106.9	0.5	0.3	

4. 国内チャーター便

区分	平成24年度		平成23年度		前年度比較		備考
	便数	利用者数(人)	便数	利用者数(人)	便数	利用者数(人)	
沖縄	0	0	4	703	△ 4	△ 703	0.0
合計	0	0	4	703	△ 4	△ 703	0.0

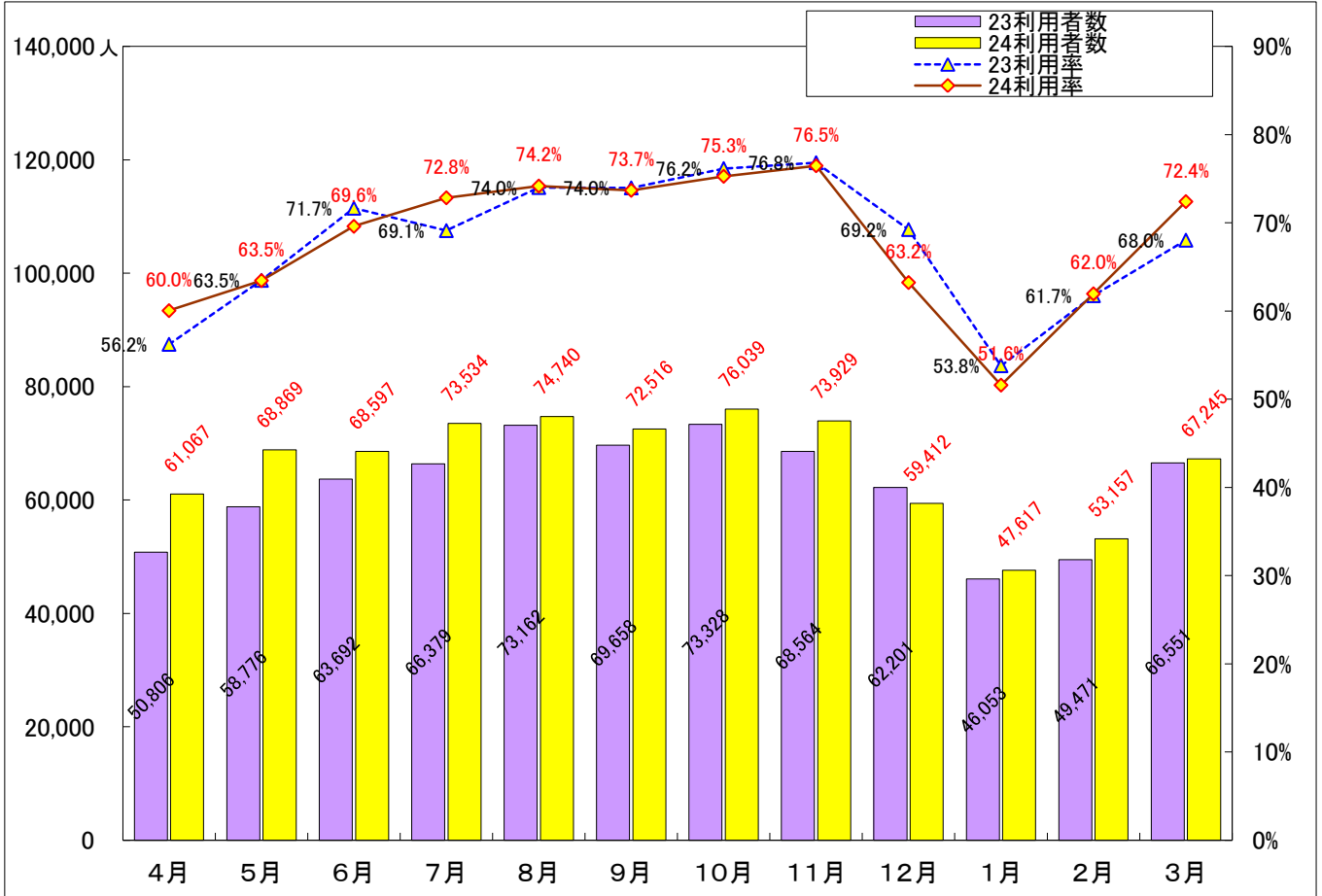
5. 国際チャーター便

区分	平成24年度		平成23年度		前年度比較		備考		
	便数	利用者数(人)	便数	利用者数(人)	便数	利用者数(人)			
富山からのチャーター	台湾		8	928	△ 8	△ 928	0.0		
	韓国	4	431	2	350	2	81	123.1	ソウル
	中国					0	0	-	
	その他	4	544			4	544	-	Guam
海外からのチャーター	台湾	50	8,008	33	3,982	17	4,026	201.1	台北
	韓国	14	1,182	2	288	12	894	410.4	ソウル、釜山
	中国					0	0	-	
	その他					0	0	-	
合計	72	10,165	45	5,548	27	4,617	183.2		

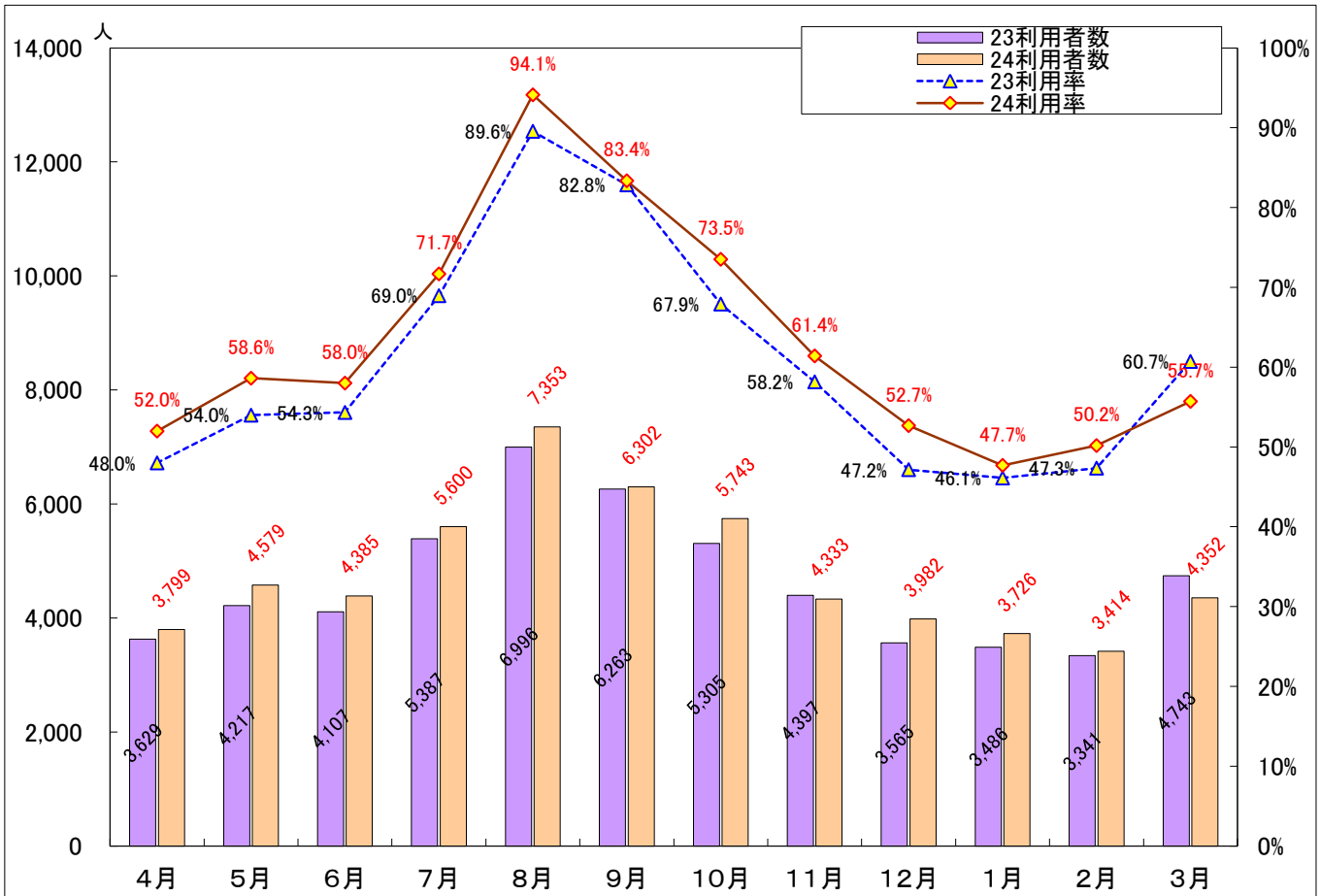
# 平成24年度 富山空港定期便 月別利用状況（国内線）

平成25年3月末現在

## 東京便



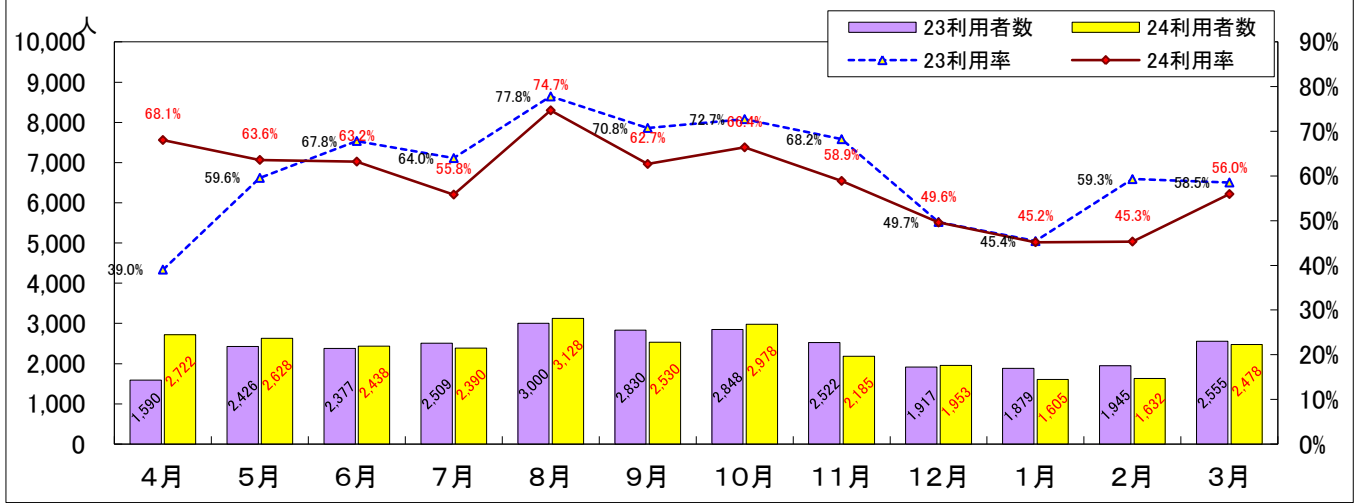
## 札幌便



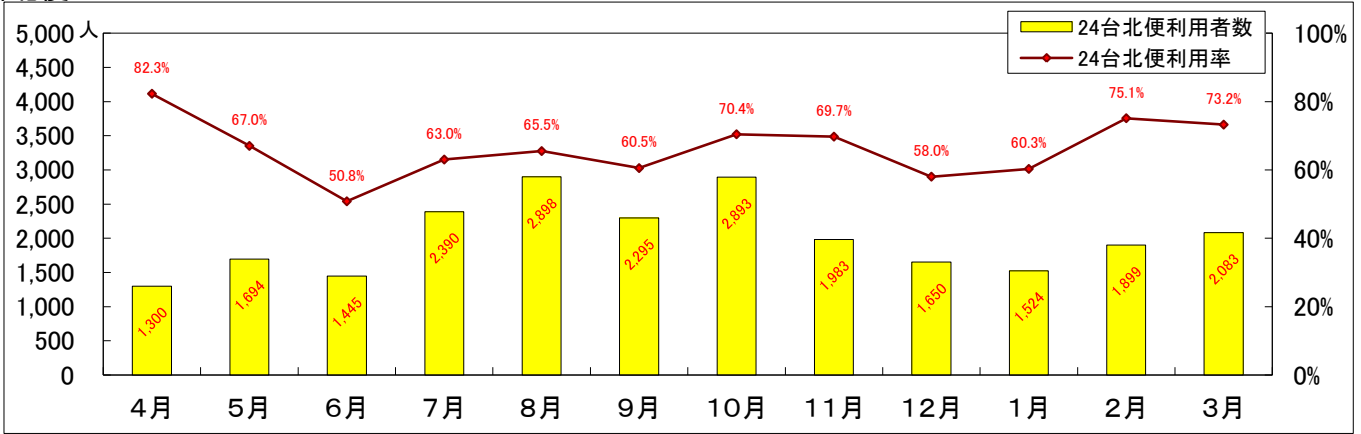
# 平成24年度 富山空港定期便 月別利用状況（国際線）

平成25年3月末現在

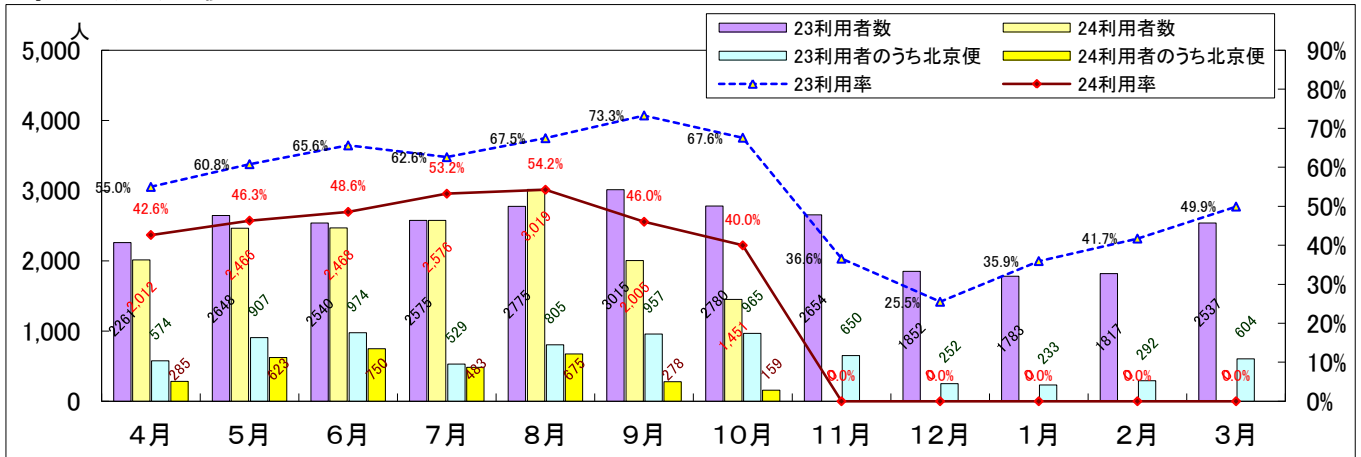
## ソウル便



## 台北便



## 北京・大連便



## 上海便

