

平成26年5月12日

## 平成25年度 富山きときと空港の利用状況について

平成25年度の富山きときと空港の利用状況について、別紙のとおり、とりまとめましたので、お知らせします。

内容は別紙のとおり。

### <別 紙>

- ・平成25年度 富山きときと空港の利用状況について

(参考資料)平成25年度 富山きときと空港定期便月別利用状況 (国内線)

(参考資料)平成25年度 富山きときと空港定期便月別利用状況 (国際線)

# 平成25年度 富山きときと空港の利用状況について

平成 26年5月12日  
知事政策局総合交通政策室

## ○ 総 括

平成25年度の利用者数は、974,258人（前年度 944,559人、前々年度 880,526人）で、前年度比 29,699人の増（同3.1%増）となった。  
これは、東京便においてビジネス利用等が引き続き持ち直したことや、台北便の夏季ダイヤ期間中の増便などによるものと考えられる。

## ○ 国内定期路線

国内定期路線の利用者数は、886,267人（前年度 854,290人、前々年度 804,077人）で、前年度比 31,977人の増（同3.7%増）となった。  
これは、東京便においてビジネス利用等が引き続き持ち直したことや、ボーイング787型機の投入による輸送能力の増強等によるものと考えられる。

## ○ 国際定期路線

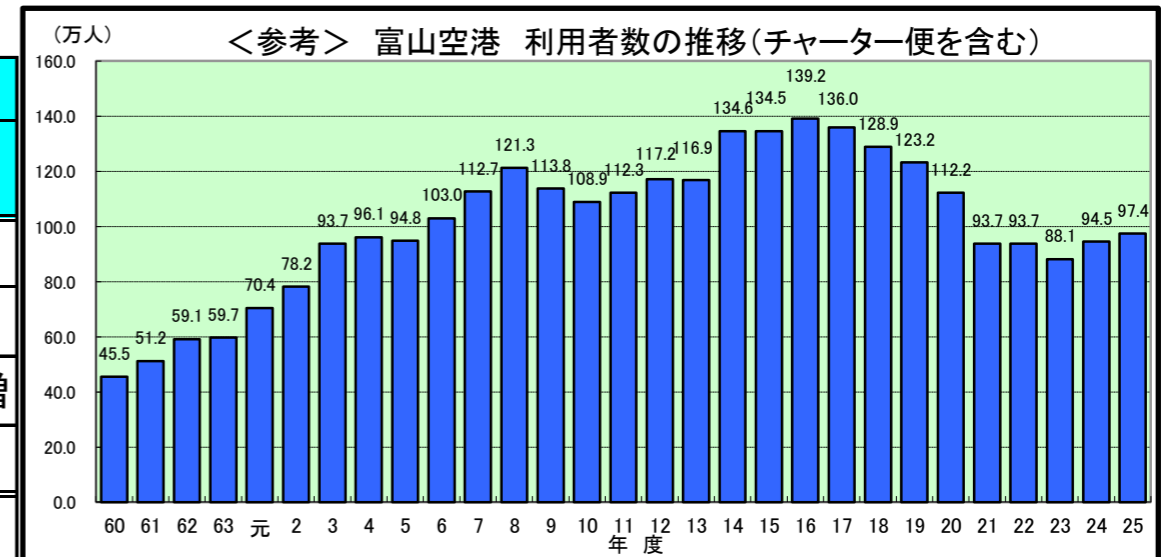
国際定期路線の利用者数は、85,282人（前年度 80,104人、前々年度 70,198人）で、前年度比 5,178人の増（同6.5%増）となった。  
これは、台北便の夏季ダイヤ期間中（H25. 4/15～10/26）の増便（週4便）によるものと考えられる。  
なお、北京・大連便は、平成25年9月25日から週2便で運航再開したが、平成25年度の利用者数は、6,202人（前年度 15,997人）に留まり、前年度比 9,795人の減（同61.2%減）となった。

## ○ チャーター便

国際チャーター便の利用は、18便・2,434人（前年度 72便・10,165人、前々年度 45便・5,548人）で、前年度比 54便・7,731人の減（同76.1%減）となった。  
また、国内チャーター便の利用は、4便・275人（前年度0便・0人、前々年度4便・703人）で皆増となった。

## ◇ 利用者数合計

区 分	平成25年度	平成24年度	前年度比較	
	利用者数(人) (A)	利用者数(人) (B)	利用者数(人) (A)-(B)	利用者数比 (%) (A)/(B)×100
国内定期路線	886,267	854,290	31,977	103.7
国際定期路線	85,282	80,104	5,178	106.5
国内チャーター便	275	0	275	皆増
国際チャーター便	2,434	10,165	▲7,731	23.9
合 計	974,258	944,559	29,699	103.1



## ◆路線別の内訳

### 1. 国内定期路線

区分	平成25年度				平成24年度				前年度比較				備考
	利用者数(人)	利用率(%)	就航率(%)	欠航便数	利用者数(人)	利用率(%)	就航率(%)	欠航便数	利用者数(人)	利用者数比(%)	利用率(P)	就航率(P)	
東京便	827,730	66.9	98.6	63	796,722	68.0	98.2	79	31,008	103.9	△ 1.1	0.4	1日6往復
札幌便	58,537	63.0	98.8	9	57,568	63.5	98.6	10	969	101.7	△ 0.4	0.1	1日1往復
合計	886,267	66.6	98.6	72	854,290	67.7	98.3	89	31,977	103.7	△ 1.1	0.3	

### 2. 国際定期路線

区分	平成25年度				平成24年度				前年度比較				備考
	利用者数(人)	利用率(%)	就航率(%)	欠航便数	利用者数(人)	利用率(%)	就航率(%)	欠航便数	利用者数(人)	利用者数比(%)	利用率(P)	就航率(P)	
ソウル便	26,220	51.3	99.3	2	28,667	59.5	99.0	3	△ 2,447	91.5	△ 8.2	0.3	週3往復(H22週3・5往復)
台北便	37,673	73.1	100.0	0	24,054	65.6	100.0	—	13,619	156.6	7.5	0.0	H24.4.16就航、7.4～週3往復、10.28～週2往復、H25.4.15～週4往復、10.27～週2往復、H26.3.30～週5往復
北京・大連便	6,202	49.3	98.1	2	15,997	47.7	96.9	9	△ 9,795	38.8	1.6	1.3	H23.3.27 北京便就航、H24.10.28～運休、H25.9.25～大連便運航再開(週2便)
上海便	15,187	49.5	100.0	0	11,386	43.1	98.8	2	3,801	133.4	6.4	1.2	週2往復(H22週2往復)
合計	85,282	58.5	99.6	4	80,104	55.3	98.6	14	5,178	106.5	3.1	1.0	

### 3. 国内・国際定期路線の合計

区分	平成25年度				平成24年度				前年度比較				備考
	利用者数(人)	利用率(%)	就航率(%)	欠航便数	利用者数(人)	利用率(%)	就航率(%)	欠航便数	利用者数(人)	利用者数比(%)	利用率(P)	就航率(P)	
合計	971,549	65.8	98.7	76	934,394	66.4	98.3	103	37,155	104.0	△ 0.6	0.4	

### 4. 国際チャーター便

区分	平成25年度		平成24年度		前年度比較		備考	
	便数	利用者数(人)	便数	利用者数(人)	便数	利用者数(人)		
台湾	0	0	0	0	0	—		
韓国	0	0	4	431	4	268	162.2	
中国	0	0	0	0	0	—		
海外からのチャーター	10	1,059	64	9,190	△ 62	△ 8,830	3.9	釜山入国4便・出国4便、バンコク入国1便・出国1便
その他	8	1,375	4	544	4	831	252.8	バンコク入国1便・出国1便、グアム入国2便・出国2便、ハワイ・ホノルル入国1便・出国1便
合計	18	2,434	72	10,165	△ 54	△ 7,731	23.9	

### 5. 国内チャーター便

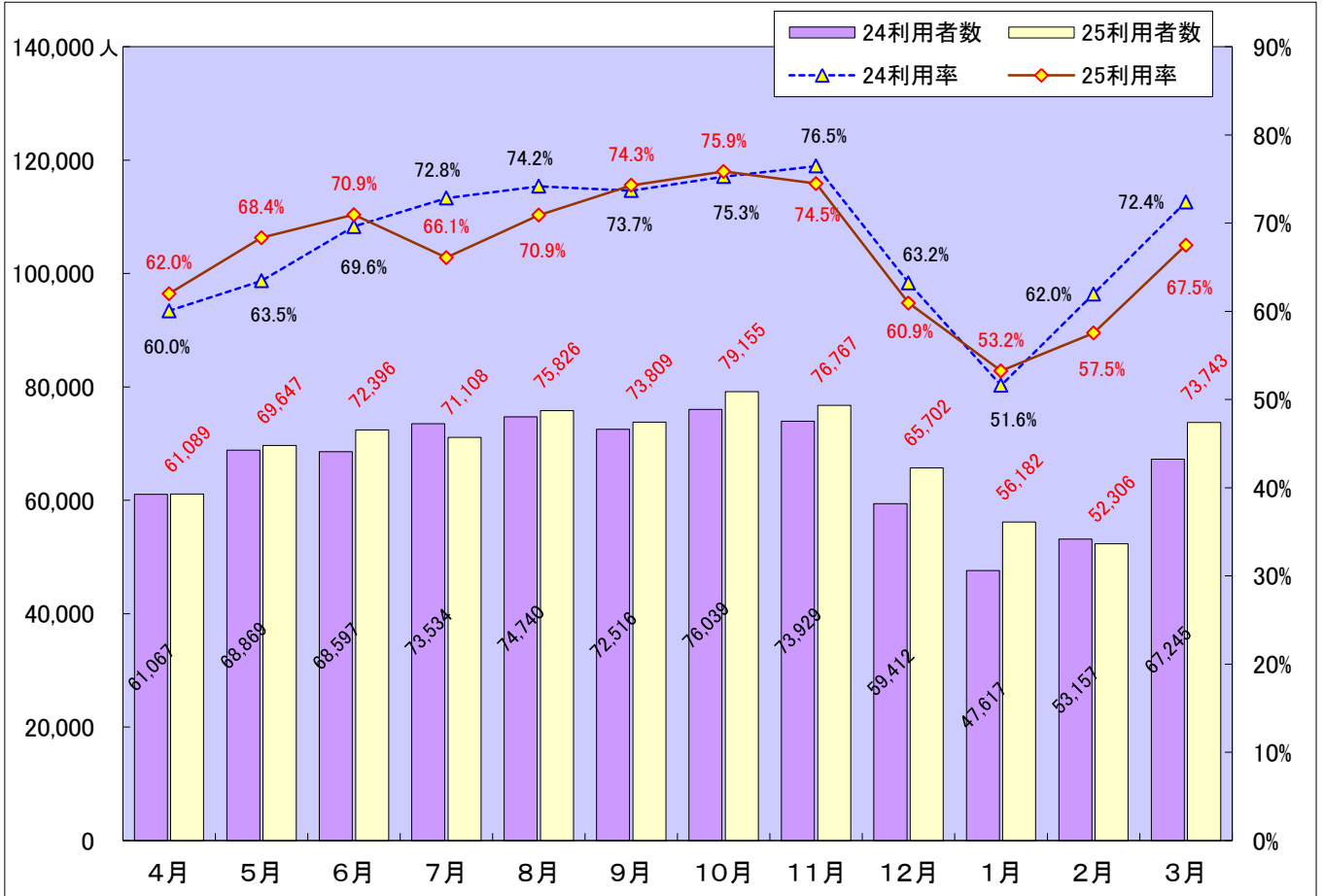
区分	平成25年度		平成24年度		前年度比較		備考	
	便数	利用者数(人)	便数	利用者数(人)	便数	利用者数(人)		
隠岐、出雲	4	275	0	0	4	275	—	隠岐へ出発2便、出雲から到着2便
合計	4	275	0	0	4	275	—	

# 平成25年度 富山きときと空港定期便 月別利用状況（国内線）

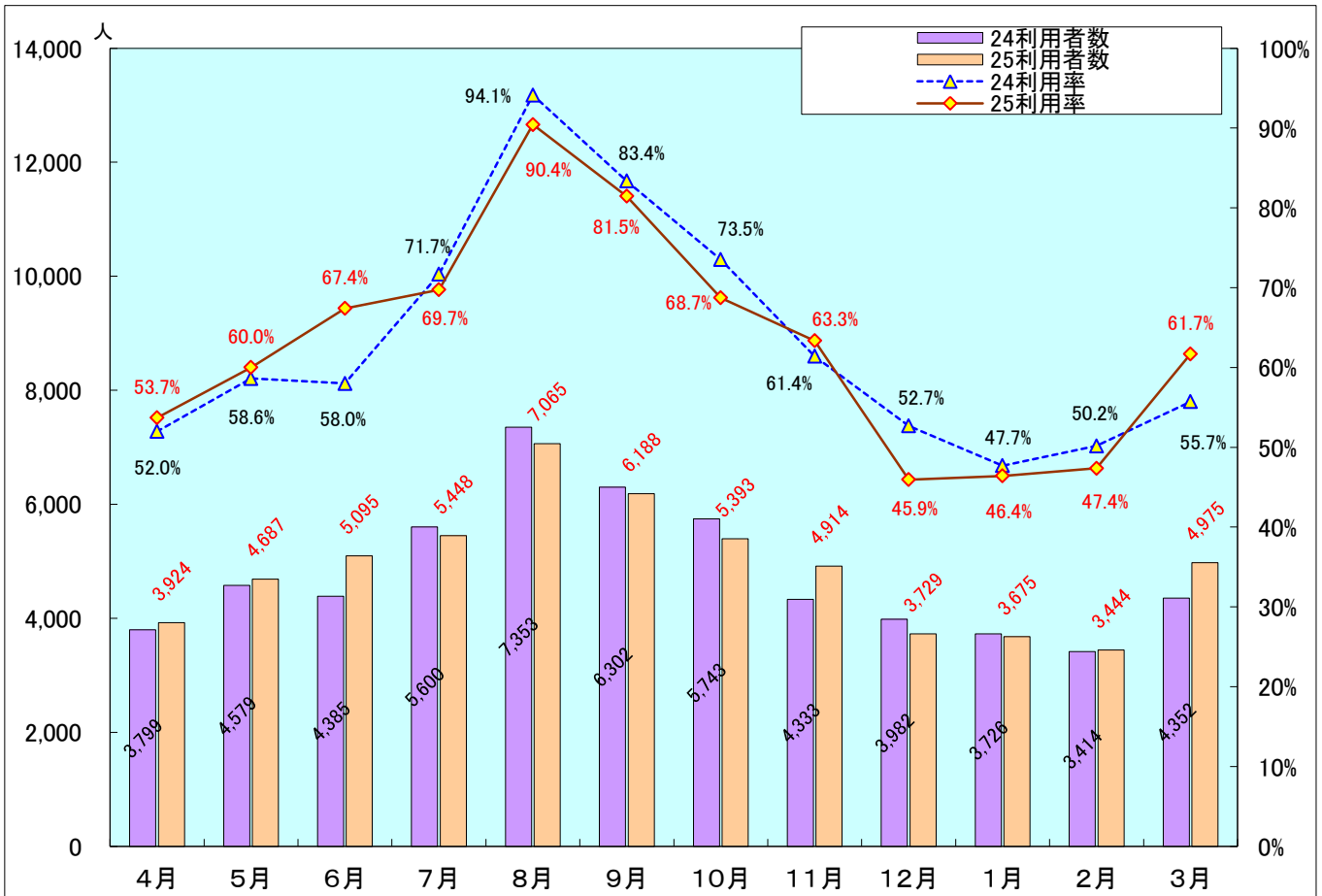
平成26年3月末現在

(参考)

## 東京便



## 札幌便

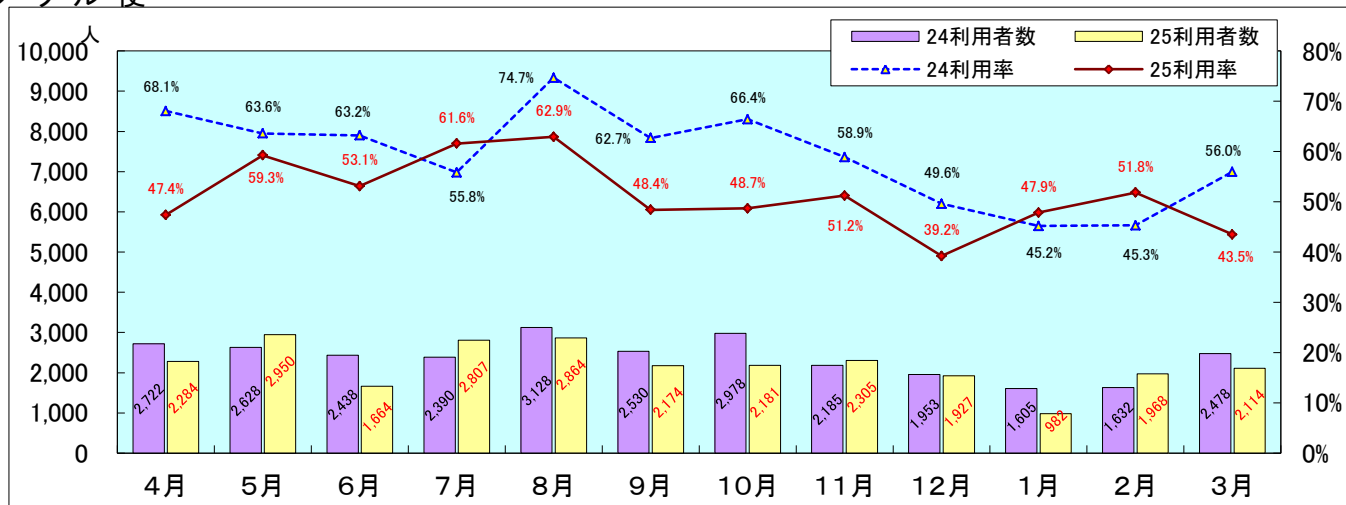


(参考)

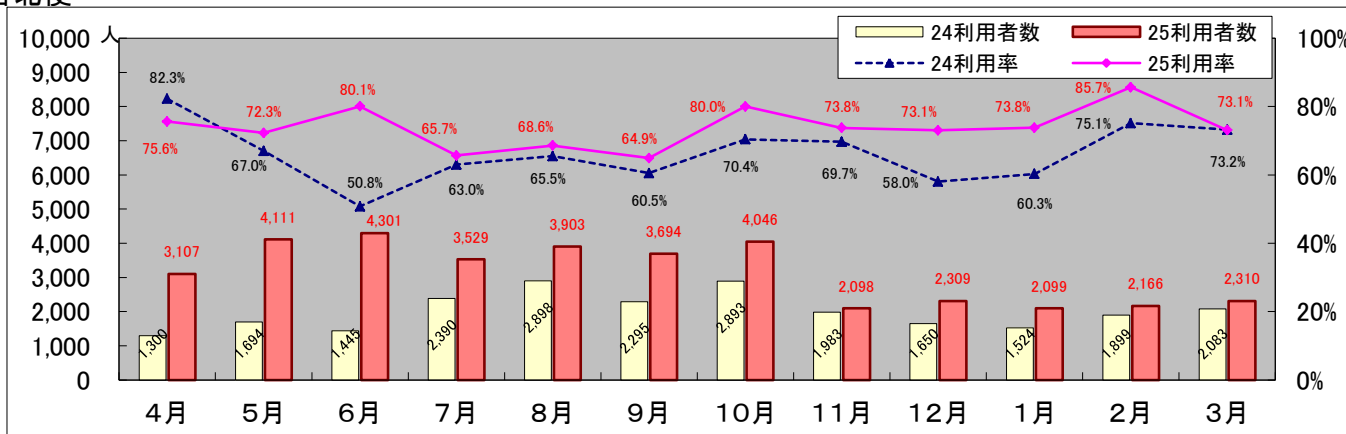
# 平成25年度 富山きときと空港定期便 月別利用状況 (国際線)

平成26年3月末現在

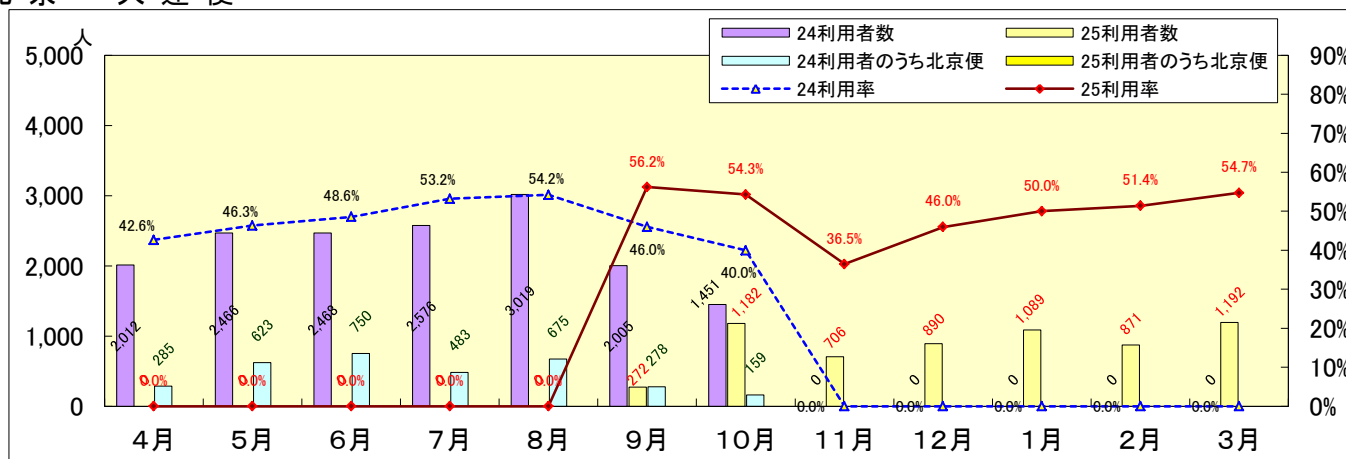
## ソウル便



## 台北便



## 北京・大連便



## 上海便

