

平成 27 年 5 月 19 日

## 平成 26 年度 富山きときと空港の利用状況について

平成 26 年度の富山きときと空港の利用状況について、別紙のとおり、とりまとめましたので、お知らせします。

内容は別紙のとおり。

### <別 紙>

- ・平成 26 年度 富山きときと空港の利用状況について

(参考資料)平成 26 年度 富山きときと空港定期便月別利用状況 (国内線)

(参考資料)平成 26 年度 富山きときと空港定期便月別利用状況 (国際線)

# 平成26年度 富山きときと空港の利用状況について

平成27年5月19日  
知事政策局総合交通政策室

## ○ 総 括

平成26年度の利用者数は、987,100人（前年度 974,258人、前々年度 944,559人）で、前年度比 12,842人の増（同1.3%増）となった。  
これは、台北便の夏季ダイヤ期間の増便（H26. 3/30～10/25：週5便、うち4/15～5/31：週7便）及び冬季ダイヤ一部期間中の増便（H26. 10/26～12/29：週4便）、大連便の再開（H25. 9/25～）などによるものと考えられる。

## ○ 国内定期路線

国内定期路線の利用者数は、884,428人（前年度 886,267人、前々年度 854,290人）で、前年度比 1,839人の減（同0.2%減）となった。  
これは、東京便の小型化（H27. 3/14～：一部小型化、3/29～：全便小型化）によるものと考えられる。

## ○ 国際定期路線

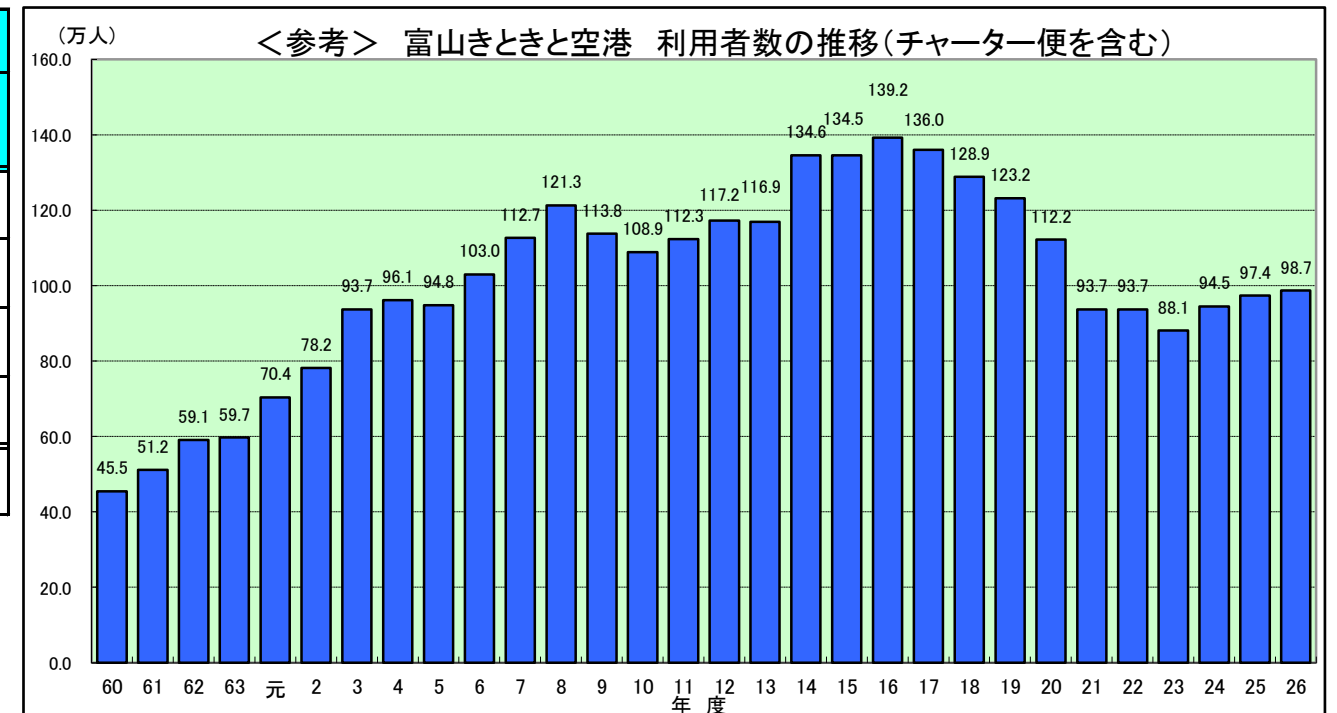
国際定期路線の利用者数は、101,476人（前年度 85,282人、前々年度 80,104人）で、前年度比 16,194人の増（同19.0%増）となった。  
これは、台北便の夏季ダイヤ期間の増便（H26. 3/30～10/25：週5便、うち4/15～5/31：週7便）及び冬季ダイヤ一部期間中の増便（H26. 10/26～12/29：週4便）、大連便の再開（H25. 9/25～）などによるものと考えられる。

## ○ チャーター便

国際チャーター便の利用は、3便・443人（前年度 18便・2,434人、前々年度 72便・10,165人）で、前年度比 15便・1,991人の減（同81.8%減）となった。  
また、国内チャーター便の利用は、10便・753人（前年度 4便・275人、前々年度 0便・0人）で、前年比 6便・478人の増（同173.8%増）となった。

## ◇ 利用者数合計

区 分	平成26年度	平成25年度	前年度比較	
	利用者数(人) (A)	利用者数(人) (B)	利用者数(人) (A)-(B)	利用者数比 (%) (A)/(B)×100
国内定期路線	884,428	886,267	▲1,839	99.8
国際定期路線	101,476	85,282	16,194	119.0
国際チャーター便	443	2,434	▲1,991	18.2
国内チャーター便	753	275	478	273.8
合 計	987,100	974,258	12,842	101.3



◇ 路線別の内訳

1. 国内定期路線

区分	平成26年度				平成25年度				前年度比較				備考
	利用者数(人)	利用率(%)	就航率(%)	欠航便数	利用者数(人)	利用率(%)	就航率(%)	欠航便数	利用者数(人)	利用者数比(%)	利用率(P)	就航率(P)	
東京便	824,652	66.2	97.7	99	827,730	66.9	98.6	63	△ 3,078	99.6	△ 0.7	△ 0.8	1日6往復
札幌便	59,776	62.9	97.4	19	58,537	63.0	98.8	9	1,239	102.1	△ 0.1	△ 1.4	1日1往復
合計	884,428	65.9	97.7	118	886,267	66.6	98.6	72	△ 1,839	99.8	△ 0.7	△ 0.9	

2. 国際定期路線

区分	平成26年度				平成25年度				前年度比較				備考
	利用者数(人)	利用率(%)	就航率(%)	欠航便数	利用者数(人)	利用率(%)	就航率(%)	欠航便数	利用者数(人)	利用者数比(%)	利用率(P)	就航率(P)	
ソウル便	27,249	50.8	99.0	3	26,220	51.3	99.3	2	1,029	103.9	△ 0.5	△ 0.3	週3往復(H22週3・5往復)
台北便	45,285	68.6	100.0	0	37,673	73.1	100.0	—	7,612	120.2	△ 4.6	0.0	H24.4.16就航、7.4～週3往復、10.28～週2往復、H25.4.15～週4往復、10.27～週2往復、H26.3.30～週5往復、H26.4.15～5.31毎日運航、H26.6.1～週5往復、H26.10.26～週4往復、H26.12.30～週2往復、H27.3.29～週4往復
北京・大連便	11,716	48.4	97.1	6	6,202	49.3	98.1	2	5,514	188.9	△ 0.9	△ 1.0	H23.3.27 北京便就航、H24.10.28～運休、H25.9.25～大連便運航再開(週2便)
上海便	17,226	55.6	100.0	0	15,187	49.5	100.0	—	2,039	113.4	6.0	0.0	週2往復(H22週2往復)
合計	101,476	58.0	99.2	9	85,282	58.5	99.6	4	16,194	119.0	△ 0.4	△ 0.4	

3. 国内・国際定期路線の合計

区分	平成26年度				平成25年度				前年度比較				備考
	利用者数(人)	利用率(%)	就航率(%)	欠航便数	利用者数(人)	利用率(%)	就航率(%)	欠航便数	利用者数(人)	利用者数比(%)	利用率(P)	就航率(P)	
合計	985,904	65.0	98.0	127	971,549	65.8	98.7	76	14,355	101.5	△ 0.8	△ 0.8	

4. 国際チャーター便

区分	平成26年度		平成25年度		前年度比較			備考
	便数	利用者数(人)	便数	利用者数(人)	便数	利用者数(人)	利用者数比(%)	
台湾へ富山から	0	0	0	0	0	0	—	
韓国へ富山から	0	0	0	0	0	0	—	
中国へ富山から	0	0	0	0	0	0	—	
海外からのチャーター	1	119	10	1,059	△ 9	△ 940	11.2	台湾(高雄)出国1便
その他へ富山から	2	324	8	1,375	△ 6	△ 1,051	23.6	カンボジアへ出国1便、カンボジアから到着1便
合計	3	443	18	2,434	△ 15	△ 1,991	18.2	

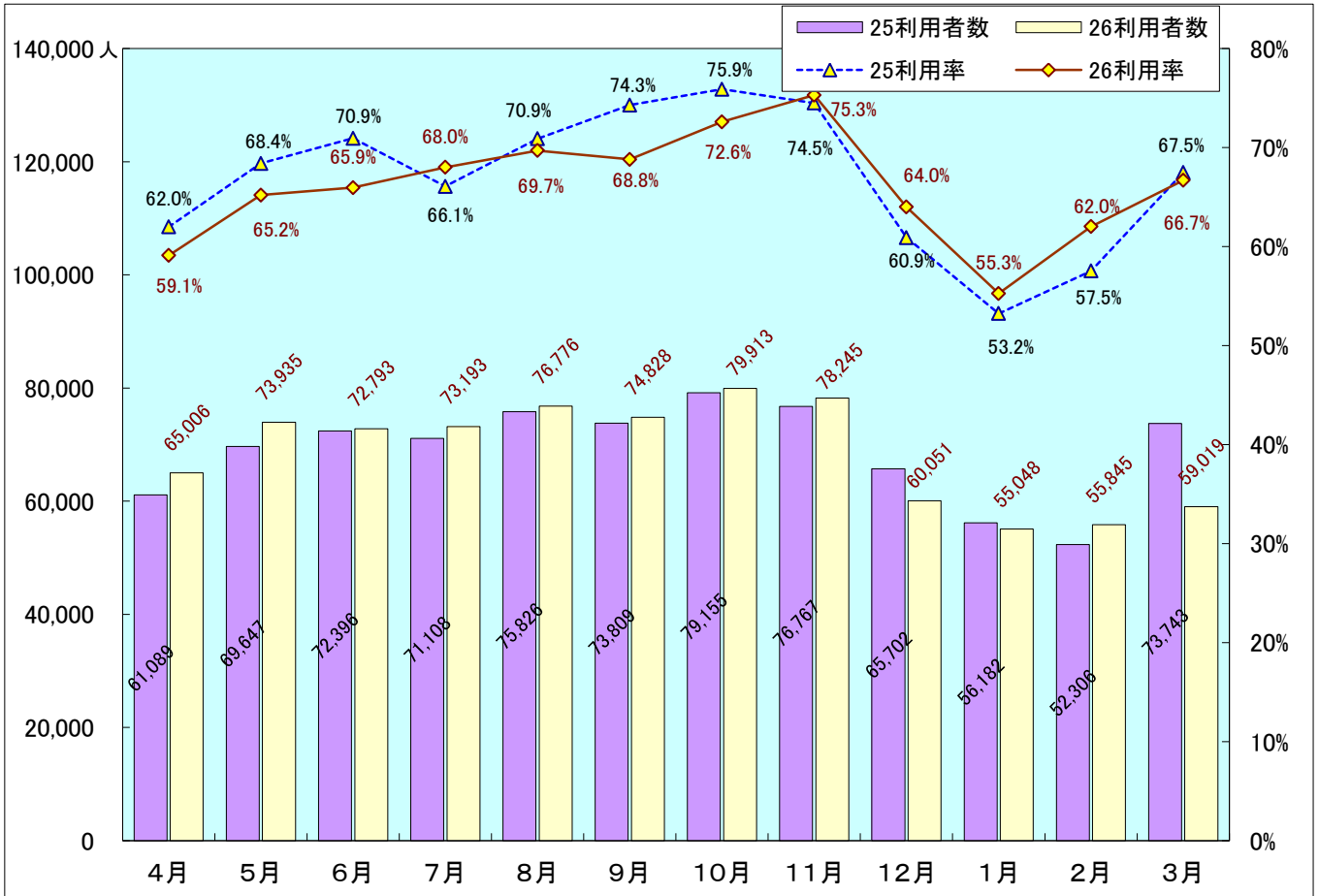
5. 国内チャーター便

区分	平成26年度		平成25年度		前年度比較			備考
	便数	利用者数(人)	便数	利用者数(人)	便数	利用者数(人)	利用者数比(%)	
宮崎、宮古	10	753	4	275	6	478	273.8	宮崎往復1便、宮古往復2便、その他国内往復2便
合計	10	753	4	275	6	478	273.8	

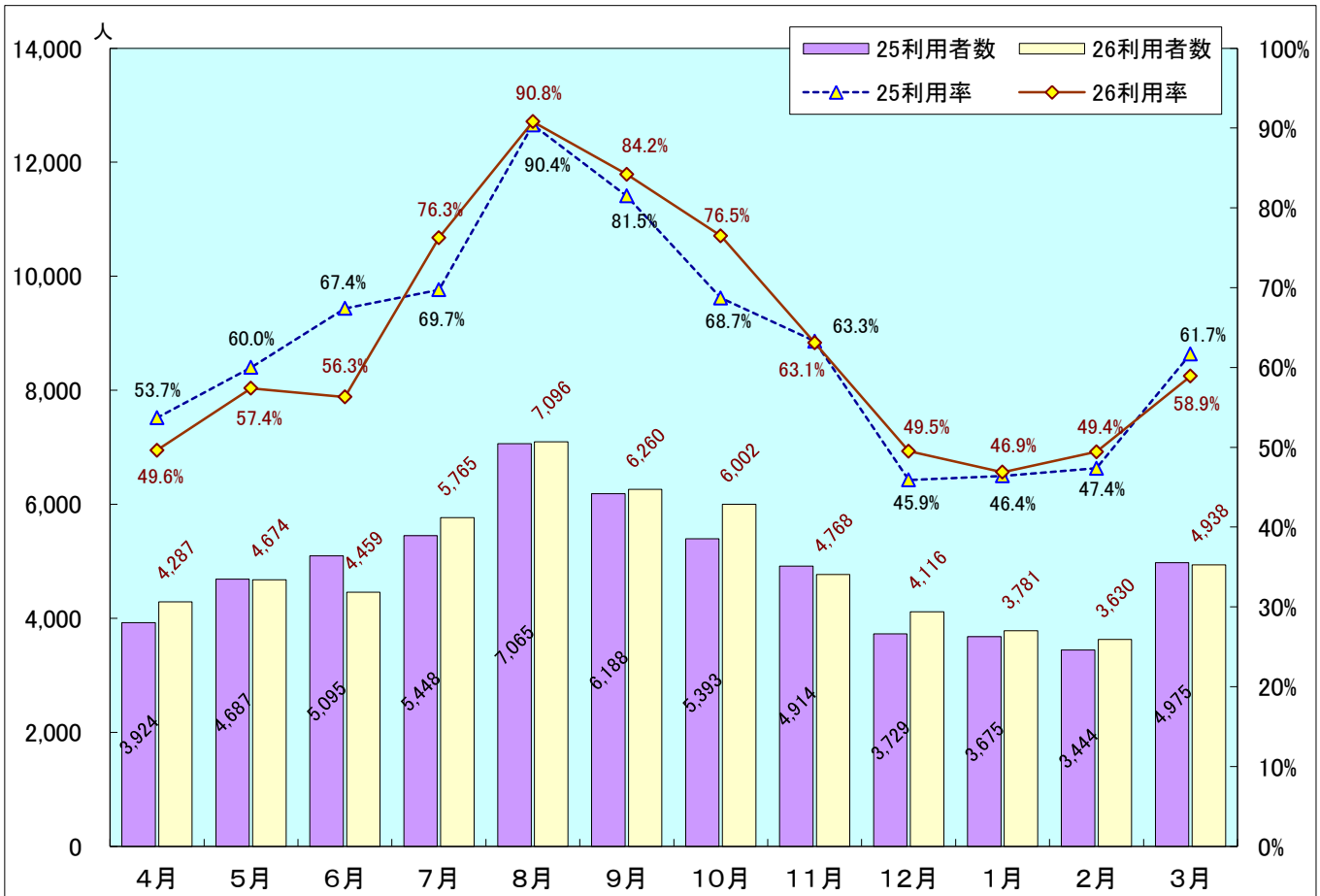
# 平成26年度 富山きときと空港定期便 月別利用状況（国内線）

平成27年3月末現在

## 東京便



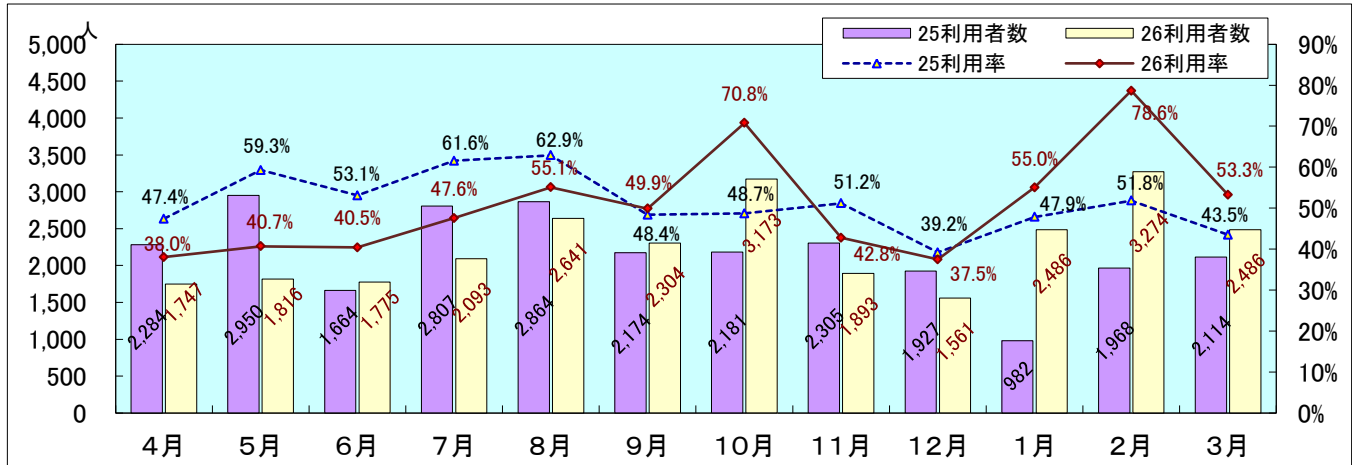
## 札幌便



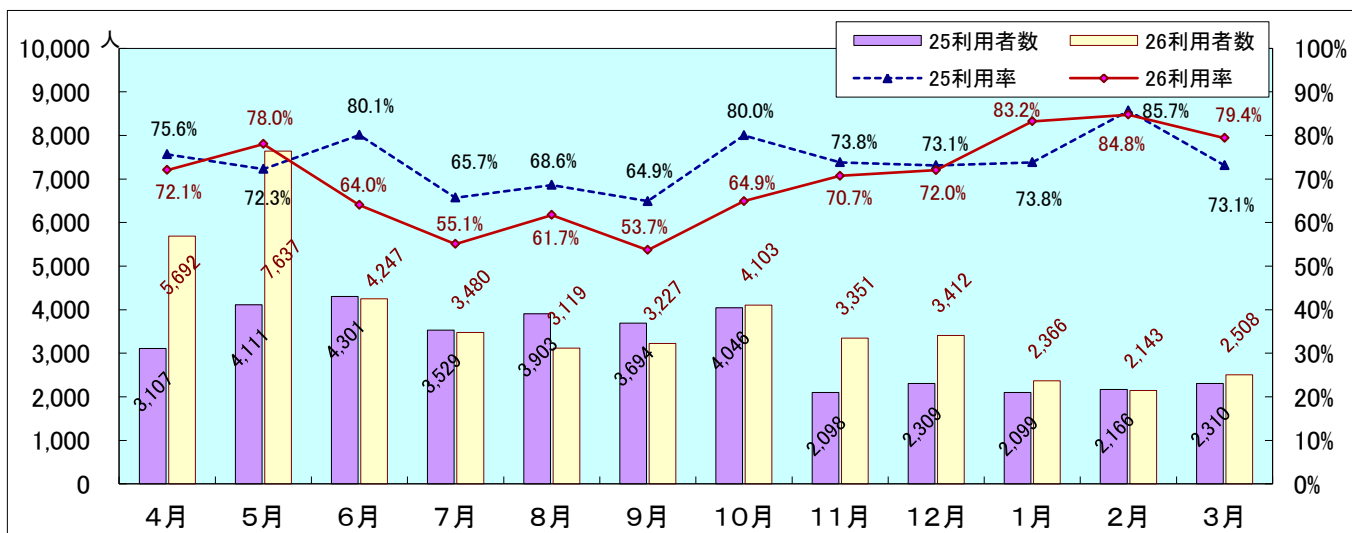
# 平成26年度 富山きときと空港定期便 月別利用状況（国際線）

平成27年3月末現在

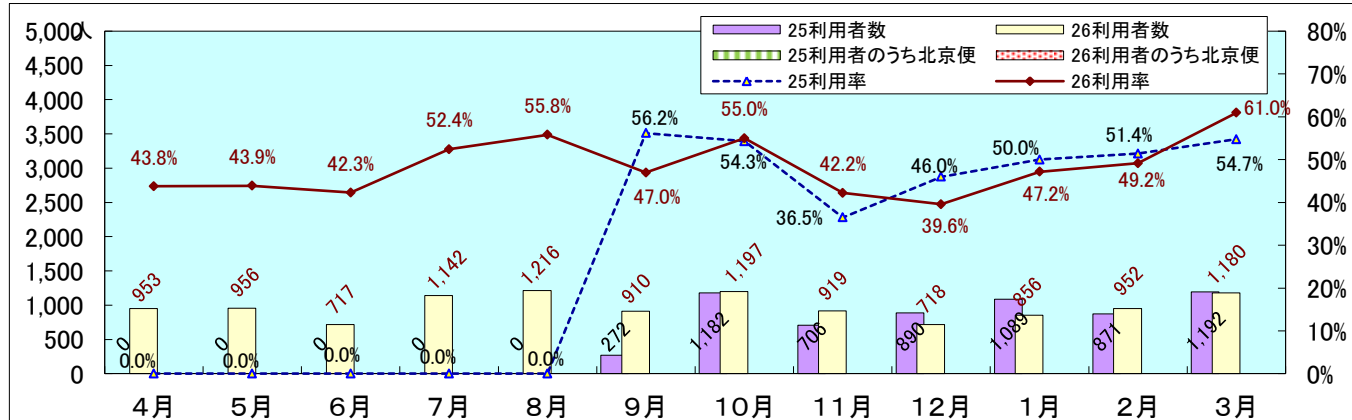
## ソウル便



## 台北便



## 北京・大連便



## 上海便

